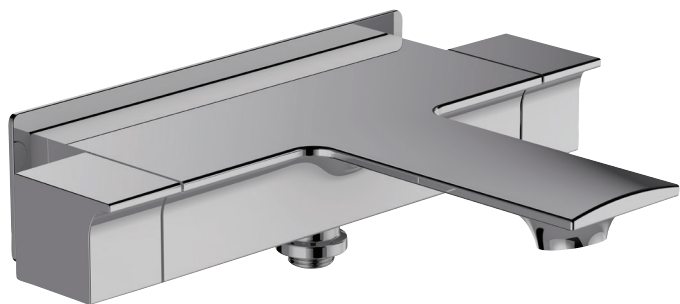


E9100



Collection : STANCE

Couleur* :



CP - Chrome

Principaux atouts :



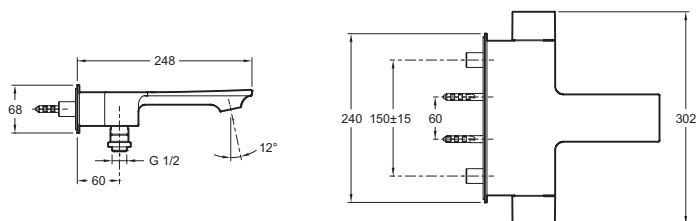
Bénéfices installateurs

- FACILITE INSTALLATION: raccords muraux

Caractéristiques techniques

- Poids : 4,2 kg
- Raccords : Avec raccords muraux
- Aérateur anti-calcaire
- Installation : Mural
- Mécanisme : Têtes à disques céramique
- Clapet anti-retour sur alimentations

Dessin technique



Description : Mélangeur bain-douche mural.. E9100. Collection : STANCE. Poids : 4,2 kg. Installation : Mural. Raccords : Avec raccords muraux. Mécanisme : Têtes à disques céramique. Aérateur anti-calcaire. Clapet anti-retour sur alimentations.