

E98332



Collection : ALEO

Couleur* :



CP - Chrome

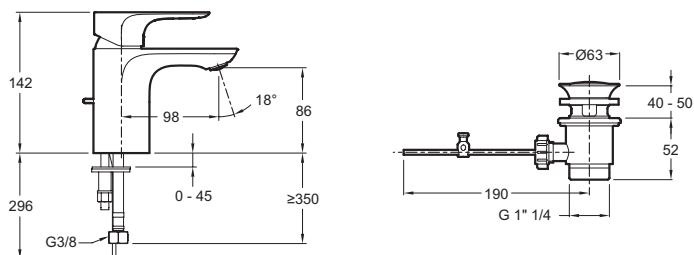
Principaux atouts :



Caractéristiques techniques

- Poids : 1,5 kg
- Normes : ACS (Attestation Conformité Sanitaire) : 10 ACC LY 113
- Hauteur totale du robinet : 142 mm
- Raccords : Avec flexibles d'alimentation
- Installation : 1 trou
- Débit : 9 l/mn
- Saillie du bec : 98 mm
- Mécanisme : Cartouche C3 à économie d'eau et d'énergie.

Dessin technique



Description : Mitigeur lavabo - modèle avec cartouche C3 à économie d'eau et d'énergie (levier centré = eau froide).. E98332. Collection : ALEO. Poids : 1,5 kg. Installation : 1 trou. Normes : ACS (Attestation Conformité Sanitaire) : 10 ACC LY 113. Débit : 9 l/mn. Hauteur totale du robinet : 142 mm. Saillie du bec : 98 mm. Raccords : Avec flexibles d'alimentation. Mécanisme : Cartouche C3 à économie d'eau et d'énergie..