

E72337



Collection : ALEO+

Couleur* :



CP - Chrome

Principaux atouts :



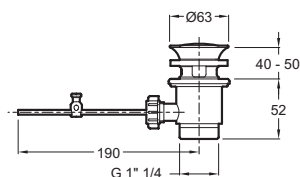
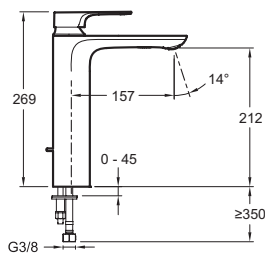
Bénéfices consommateurs

- Débit limité à 5 l/mn pour une économie d'eau et un confort d'utilisation - moins de risques d'éclaboussures

Caractéristiques techniques

- Poids : 2 kg
- Normes : ACS (Attestation Conformité Sanitaire) : 10 ACC LY 113
- Hauteur totale du robinet : 269 mm
- Mécanisme : Cartouche à disques céramique
- Installation : 1 trou
- Débit : 5 l/mm
- Raccords : Avec flexibles d'alimentation

Dessin technique



Description : Mitigeur lavabo - modèle haut - avec flexibles d'alimentation tournants.. E72337. Collection : ALEO+. Poids : 2 kg. Installation : 1 trou. Normes : ACS (Attestation Conformité Sanitaire) : 10 ACC LY 113. Débit : 5 l/mm. Hauteur totale du robinet : 269 mm. Raccords : Avec flexibles d'alimentation. Mécanisme : Cartouche à disques céramique.