

PERLAGE®/R9

ISTRUZIONI PER IL MONTAGGIO



*Si prega di conservare le seguenti istruzioni.
Please keep the following instructions.*



Vetreria de Majo S.r.l.
Murano Venezia - ITALY
Uffici e depositi:
Via G. Galilei, 13d (z. ind.B) 30035 Mirano (VE) - ITALY
Ufficio Commerciale Italia Tel. 041 57 29 653
Export Department Tel. +39 041 57 29 654
Fax +39 041 57 02 533
www.demajomurano.com
e-mail: demajo@demajomurano.com

Perlage R9 - terra H.182 cm

ISTRUZIONI DI MONTAGGIO

NOTA:

Prima di eseguire ogni operazione assicurarsi di aver disinserito l'alimentazione di rete.

1. Fissare la base in vetro "A" alla montatura "B" usando la vite "C".
- Inserire le otto lampadine max 60W E14 oliva opalina.
2. Inserire i vetri diffusori "D" a 3 sfere interponendo le guarnizioni di nylon e facendo attenzione che la loro parte scalinata sia rivolta verso il basso.
- Inserire i vetri diffusori "D" il finale metallico "E" e bloccare il tutto con la ghiera "F" avvitandola al portalampade "G".
- Inserire la lampadina max 50W E27 PAR 20.

LAMPADA DA TERRA CON DOPPIA ACCENSIONE.

ASSEMBLY INSTRUCTIONS

WARNING:

Before proceeding with the assembly operation, disconnect the electrical supply at the fuseboard.

1. Fix the glass base "A" to the metal frame "B" using screw "C".
- Insert eight bulbs max 60W E14 .
2. Insert the 3 spheres glass shades "D" putting a nylon ring between them and taking care that their moulded part is turned downward.
- Insert the glass shades "D" and the final metal part "E" and block everything with the metal ring "F", tightening it to the socket "G".
- Insert a max 50W E27 PAR 20 bulb.

FLOOR LAMP DOUBLE SWITCH.

Fig.1

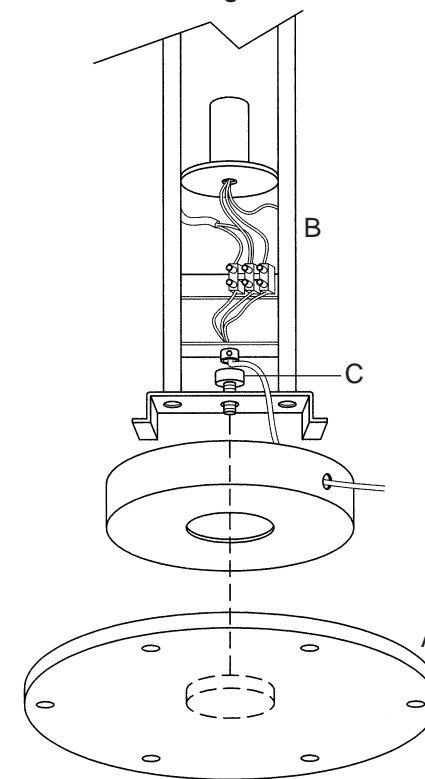
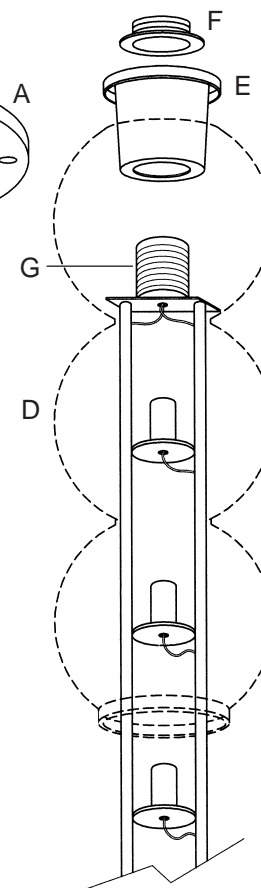


Fig.2



Apparecchio predisposto per l'appoggio diretto su superfici normalmente infiammabili
Luminaire suitable for directly placed on normally inflammable surfaces.